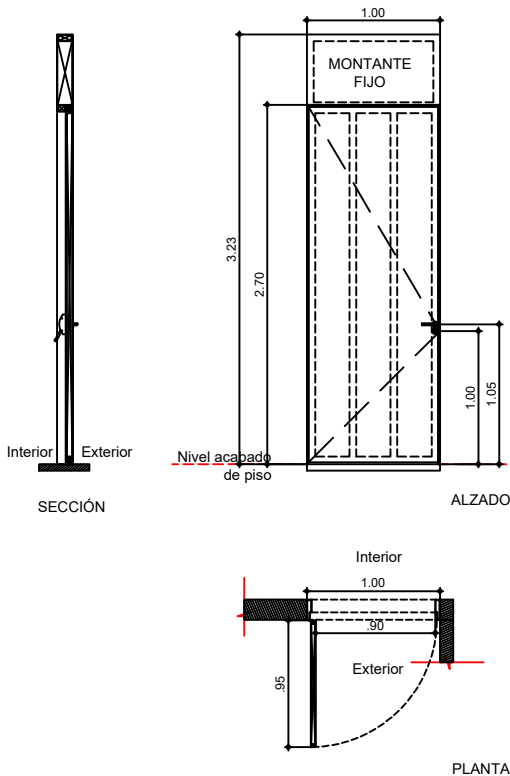


## PUERTA METÁLICA CON MONTANTE FIJO

PM-09	
ANCHO (ms.)	1.00
ALTO (ms.)	3.23
AREA (ms.2)	3.23
LOCALIZACION	SEMISÓTANO
CANTIDAD TOTAL	1

Puerta en lámina de  
acero cold rolled.  
Montante fijo con  
marco en tubulares de  
acero 3" x 1 1/2" y  
láminas de acero cold  
rolled tipo celosía. cal  
16.  
Hoja de: en 1 3/4" en  
lámina de acero cold  
rolled cal 16 con  
estructura interior con  
almas verticales de  
acero cal18.  
Marcos en acero Cold  
rolled cal16.  
Todos los elementos  
de acero con  
anticorrosivo y pintura  
al duco en tonos ocre  
ral a definir en obra.  
Bisagras de cilindro en  
acero inoxidable.  
Manija institucional  
Yale ó similar de igual  
calidad ó superior.

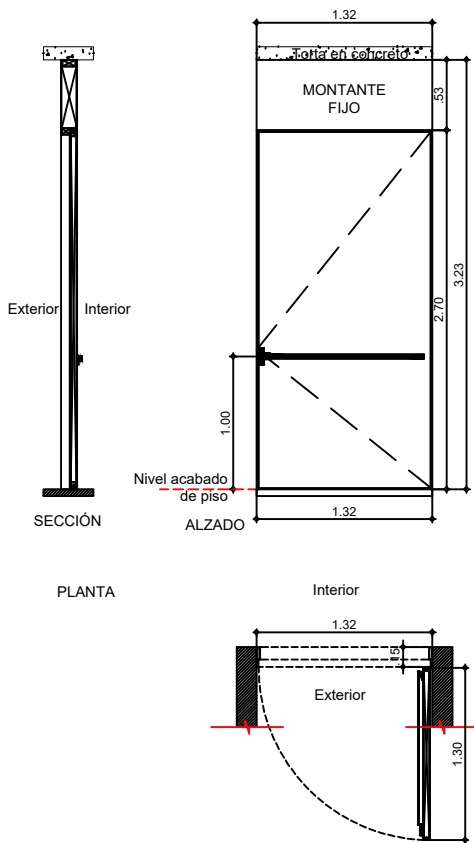
Todas las medidas serán verificadas en el levantamiento de vanos y planos de taller. Las puertas deben incluir todos los componentes para su correcta instalación y funcionamiento. El contratista deberá presentar muestra instalada ante comité de obra para su aprobación.



## PUERTA CORTAFUEGOS EVACUACIÓN

<b>PC-12</b>	
<b>ANCHO</b> (ms.)	<b>1.32</b>
<b>ALTO</b> (ms.)	<b>3.23</b>
<b>AREA</b> (ms.2)	<b>4.26</b>
<b>LOCALIZACION</b>	<b>SOTANOS EVACUACIÓN</b>
<b>CANTIDAD TOTAL</b>	<b>1</b>

Puntuación de seguridad  
 CF 120 en lámina de  
 acero,  
 Montante fijo en lámina  
 de acero cold rolled ca  
 16  
 76 Estructura interior  
 de acero,  
 Hoja en lámina de  
 acero cold rolled ca 16  
 con estructura interior  
 de acero ca18 cada  
 1,30,  
 Marcos en acero Cold  
 rolled ca16,  
 Todos los elementos  
 de acero con  
 anticorrosivo,  
 recubrimiento con  
 aleación zinc-hierro,  
 aislante térmico interior  
 entre láminas y pintura  
 electrostática R 7042,  
 Bisagras tipo bóveda  
 en acero,  
 Barra antipánico 2  
 puntos de contacto  
 seco, electroimán  
 controlado por panel  
 de incendio y manija  
 exterior tipo Versailles  
 Yale ó similar de igual  
 calidad ó superior,  
 Cierrespuertas de bronce  
 3005 ó Yale 3005 ó  
 similar, alto tráfico y  
 resistente a  
 temperatura en acero,  
 Todas las medidas  
 serán verificadas en el  
 levantamiento de vanos  
 y planos de taller,  
 Las puertas deben  
 incluir todos los  
 componentes para su  
 correcta instalación y  
 mantenimiento,  
 El contratista deberá  
 presentar muestra  
 instalada ante comité  
 de obra para su  
 aprobación.

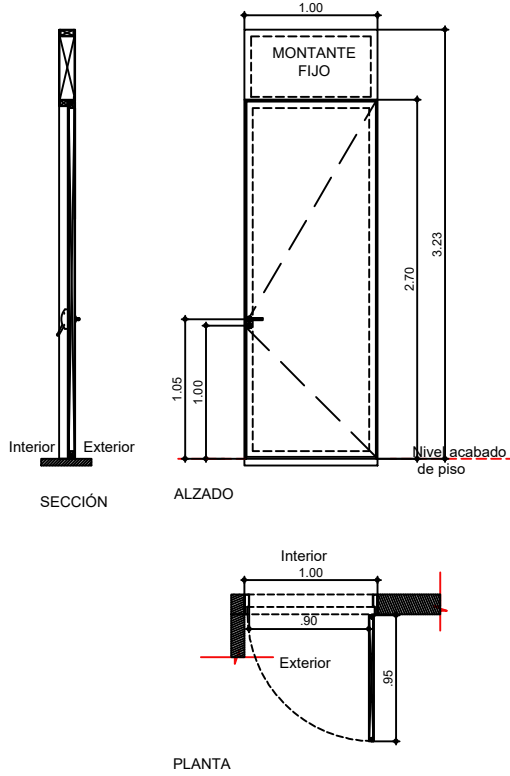


## PUERTA CORTAFUEGOS METÁLICA

PC-13	
ANCHO (ms.)	1.00
ALTO (ms.)	3.23
AREA (ms.2)	3.23
LOCALIZACION	SÓTANOS
CANTIDAD TOTAL	1

Puerta de seguridad  
cortafuego CF 120  
con cierre hermético  
en lámina de acero.

Montante fijo en  
lámina de acero cold  
rolled cal 16.  
Estructura interior de  
Hoja en lámina de  
acero cold rolled cal  
16 con estructura  
interior de acero cal18  
cada 1.30.  
Marcos en acero Cold  
rolled cal16.  
Todos los elementos  
de acero serán  
anticorrosivos y pintura  
electrolítica rasl  
7042.  
Bisagras tipo bóveda  
en acero.  
Cerradura institucional  
Yale ó similar de seguri-  
dad ó superior.  
Barra antipánico  
interna para  
evacuación.  
Cierrapuertas de brazo  
hidráulico Yale 3005 ó  
similar auto tráfico y  
resistente a  
temperatura en acero.  
Todas las medidas  
serán verificadas en el  
levantamiento de vanos y  
plano de taller.  
Las puertas deberán  
contar con todos los  
componentes para su  
correcta instalación y  
funcionamiento.  
El contratista deberá  
presentar muestra  
fotográfica al comité  
de obra para su  
aprobación.



PT-03	
ANCHO (ms.)	2.21
ALTO (ms.)	2.38
AREA (ms.2)	5.25
LOCALIZACION	SÓTANO 2
CANTIDAD TOTAL	1

Puerta reja corredera,  
hoja con marco en  
periferia perimetral de  
acero y perfiles de  
refuerzo a distancias  
indicadas ref: PTEC  
50x50x2mm.  
Perfiles horizontales de  
acero de 25x12mm  
cada 1.2cm soldados  
al marco y a los perfiles  
de refuerzo.  
similar.  
Todos los elementos  
de acero con  
anticorrosivo y pintura  
electrolitica ral 9005.  
Riel superior incluido  
en el montante.  
Manija en acero tipo  
roma en tubo redondo.  
Acabado pintura  
electrostatica ral 9005.  
Cerrojo institucional  
Yale o similar de igual  
calidad o superior.

Todas las medidas serán verificadas en el levantamiento de vanos y planos de taller. El sistema de ventanería debe incluir todos los componentes para su correcta instalación y funcionamiento. El contratista deberá presentar muestra ante comité de obra para su aprobación.

